

Stülpdeckelboxen GEPRÄGT 13x10.5+2.5 cm

STÜLPDECKELBOXEN MIT DIGITALDRUCK NUR DECKEL

Zoomverhältnis 1:1

SO VERWENDEN SIE DIE VORLAGE

Stempelbereich

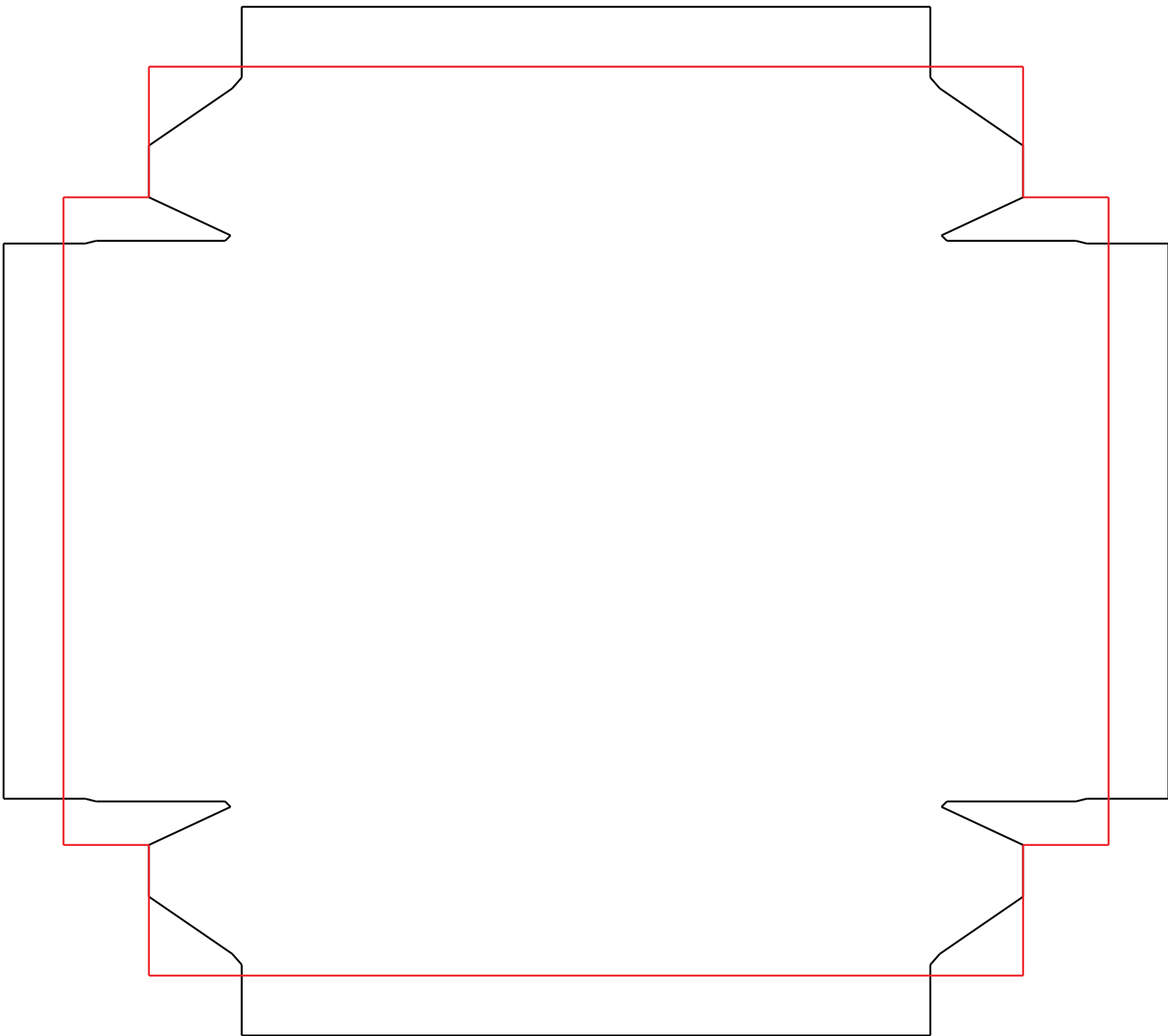
Zeigt die maximalen Abmessungen, in denen Sie Ihre Grafik positionieren können.

SCHNEIDEN

Es zeigt die Schnitte für die Platzierung der Griffe. Es wird empfohlen, einen Mindestabstand von 7 mm zum Schnitt einzuhalten. Und wichtige Informationen, die Ihre Grafik enthalten kann.

Brechung

Kennzeichnet Produktfalten. Es wird empfohlen, wichtige Informationen nicht oberhalb der Falte zu platzieren und einen Sicherheitsabstand von 5 mm einzuhalten.



AUFMERKSAMKEIT

Die Vorlage soll Ihnen dabei helfen, Ihre Grafiken möglichst genau innerhalb der entsprechenden Bereiche des definierten Druckbereichs zu positionieren.

Wenn Sie sich für einen Digitaldruck entschieden haben, ist es wichtig zu wissen, dass:

- Die für den Druck verwendeten Farben sind Cyano, Magenta, Giallo Nero (CMYK)
- Die Grafik muss im Vektorformat vorliegen.
- Alle Sonderfarben wie Silber, Gold usw. werden durch Kombination der vier oben genannten Farben gedruckt.
- Der weiße Teil Ihrer Grafik wird nicht gedruckt, da er die weiße Basis des Produkts darstellt.
- Der Druck in CMYK unterscheidet sich von der Farbkombination von Monitoren (Bildschirmen), die RGB (Rot, Grün und Blau) ist. Bilder oder Grafiken, die in RGB konvertiert werden können, werden von den von uns verwendeten Druckmaschinen automatisch konvertiert. In diesem Fall muss jedoch mit einer möglichen Änderung der endgültigen Farben nach dem Druck gerechnet werden.

- Grafische Farben verändern sich aufgrund verschiedener Faktoren, darunter auch die Grundfarbe des verwendeten Papiers.Ein Druck auf braunem Papier (AVANA) ergibt ein deutlich anderes Endergebnis als ein Druck auf weißem Papier. Auch die unterschiedliche Konzentration (Farbverlauf) der weißen Farbe auf dem Papier, unterschiedliche Grammaturen, unterschiedliche Papierherstellungsverfahren oder sogar unterschiedliche Hersteller können zu einer leichten Abweichung im Endergebnis führen.

- Für Interessierte stehen verschiedene Artikel zu ICC-Profilen der von uns verwendeten Druckmaschinen zur Verfügung, mit denen Sie einen Druckproof der von Ihnen ausgewählten Grafiken erhalten. Für weitere Informationen kontaktieren Sie bitte unseren Kundenservice.

Wenn Sie sich für eine Heißprägung oder einen Siebdruck entschieden haben, ist es wichtig zu wissen:

- Die Abmessungen der Zeichen oder des Logos und der Abstand zwischen den einzelnen Zeichen oder Zeilen des Logos dürfen nicht weniger als 1 Punkt oder 0,03 cm betragen.
- Die Grafik muss im Vektorformat und 100 % schwarz sein (die Grafik darf keine Farbverläufe, Transparenzen oder Schattierungen enthalten)
- Wir drucken unsere Katalogprodukte nur einfarbig.

NACHDEM SIE IHRE GRAFIK IN DER VORLAGE PLATZIERT HABEN, ENTFERNEN SIE ALLE ANWEISUNGEN UND SPEICHERN SIE DAS DOKUMENT IM PDF-FORMAT.